

Goiânia, 09 de setembro de 2020.

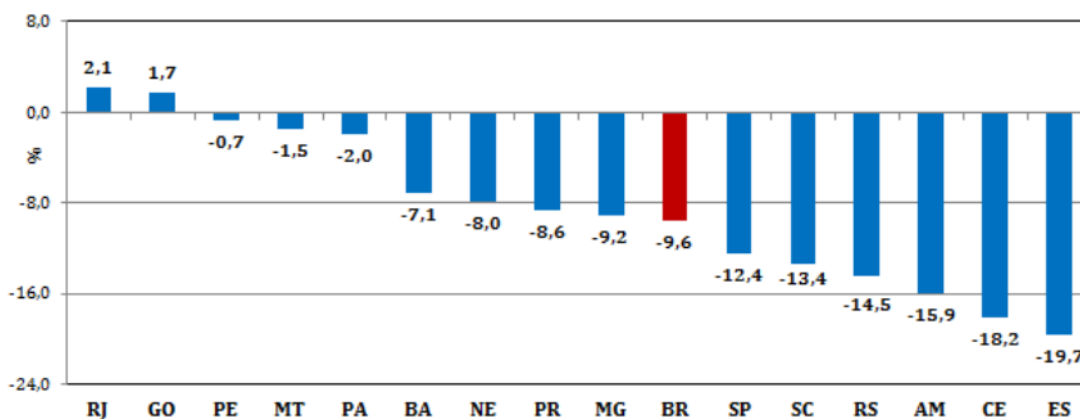
Consolidação da Produção industrial em evidência.

Os dados regionais da Pesquisa Industrial Mensal – Produção Física do IBGE para julho apontam para um crescimento da produção em quase todos os estados. A produção nacional em julho avançou 8% na comparação com maio. Nesta base de comparação os setores que mais cresceram nacionalmente foram Veículos Automotores (43,9%), seguido da Metalúrgica (18,7%), indústria extrativa (6,7%) e Máquinas e equipamentos (14,24%).

Goiás em julho teve um comportamento menos expansivo em comparação com junho, um resultado de pequena retração de -0,3%. Sendo este resultado a nível nacional, um dos três negativo, nesta base de comparação (Paraná -0,3% e Mato Grosso -4,2%). Tem-se que esta retração teve influência das indústrias extrativas quando da retração produção de minérios de cobre em bruto ou beneficiados e castinas e pedras calcárias.

Destaca-se que apesar desta pequena retração (julho em relação a junho), Goiás vem expandindo sua produção ao longo do ano. Foram três resultados positivos consecutivos desde maio. Este comportamento fez com que Goiás em 2020 avançasse em 1,7%, sendo o segundo melhor resultado nacional. Ficando atrás apenas do Rio de Janeiro. Relevante também foi o resultado da comparação de julho deste ano com igual mês do ano passado, crescimento de 4,0%. Resultados estes vêm caracterizando a recuperação e consolidação da produção goiana neste ano.

**Pesquisa Industrial Mensal – Produção Física – Resultado Regionais
Índice Acumulado no Ano – Julho / 2020**



No ano, Produtos Alimentícios, Coque, Produtos Derivados do Petróleo e Biocombustíveis, Produtos Farmoquímicos e Farmacêuticos vêm se destacando. Os principais produtos foram açúcar vhp, biodiesel e álcool etílico e medicamentos, respectivamente aos setores de destaque.

A se manter este comportamento da produção goiana, tem-se que o resultado de 2019, crescimento de 1,9%, tende a ser superado. Evidenciando a consolidação da recuperação goiana em 2020.

Período analisado	(%)
Julho 2020 / junho 2020	-0,3
Julho 2020 / julho 2019	4,0
Acumulado no ano (2020)	1,7
Acumulado em 12 meses	2,5

Fonte: PIM-PF/IBGE

Informações: Assessoria Econômica/COTEC (claudiohenrique@sistemafieg.org.br).